



TUBITAK ULUSAL GÖZLEMEVİ

---

## GÖZLEM BAĞLANTI GEREKSİNİMLERİ KURULUM VE KULLANIM KILAVUZU

Doküman Kodu :TUG.BS.GOZLEM.01  
Sürüm No : 1.0  
Sürüm Tarihi : 26.05.2021

Akdeniz Üniversitesi Yerleşkesi, 07058 ANTALYA  
Tel: (0242) 227 84 01, Faks: (0242) 227 84 00  
<https://tug.tubitak.gov.tr>  
[tug.sistem@tubitak.gov.tr](mailto:tug.sistem@tubitak.gov.tr)

**TASNİF DIŐI**

## GÖZLEM BAĞLANTI GEREKSİNİMLERİ KURULUM VE KULLANIM KILAVUZU

### DOKÜMAN ONAY BİLGİLERİ

	Adı Soyadı /Görevi	Tarih	İmza
Hazırlayan(lar)	Nevzat AĞBAŐ Bilgi Sistemleri Sistem ve Ađ Uzmanı		
Kontrol Eden(ler)	Ahmet ÇAYLI Bilgi Sistemleri Sorumlusu		
Kontrol Eden(ler)	Kadir ULUÇ Teleskop Gözlem Hizmetleri Sorumlusu		
Kontrol Eden(ler)	M. Levent Demir Kalite ve Süreç Yönetim Sorumlusu		
Kontrol Eden(ler)	Doç. Dr. Orkun ÖZDARCAN Akademik Hizmetler Müdür Yardımcısı		
Onaylayan(lar)	Prof. Dr. Sacit Özdemir Gözlemevi Müdürü		

### DEĐİŐİKLİK KAYITLARI

Sürüm No	Sürüm Nedeni	Bölüm/Sayfa No	Sürüm Tarihi
1.0	İlk Yayın	-	26.05.2021

# GÖZLEM BAĞLANTI GEREKSİNİMLERİ KURULUM VE KULLANIM KILAVUZU

## İÇİNDEKİLER

DOKÜMAN ONAY BİLGİLERİ .....	2
DEĞİŐİKLİK KAYITLARI .....	2
İÇİNDEKİLER .....	3
ŐEKİLLER LİSTESİ .....	4
1. WINDOWS İÇİN RADMIN VIEWER KURULUMU VE KULLANIMI .....	5
1.1. RADMIN VIEWER KURULUMU .....	5
1.2. RADMIN VIEWER KULLANIMI .....	9
2. MACBOOK İÇİN VNC CONNECT KURULUMU VE KULLANIMI .....	12
2.1. VNC CONNECT KURULUMU .....	12
2.2. VNC CONNECT KURULUMU .....	14
ŐIKÇA SORULAN SORULAR .....	17

# GÖZLEM BAĞLANTI GEREKSİNİMLERİ KURULUM VE KULLANIM KILAVUZU

## ŐEKİLLER LİSTESİ

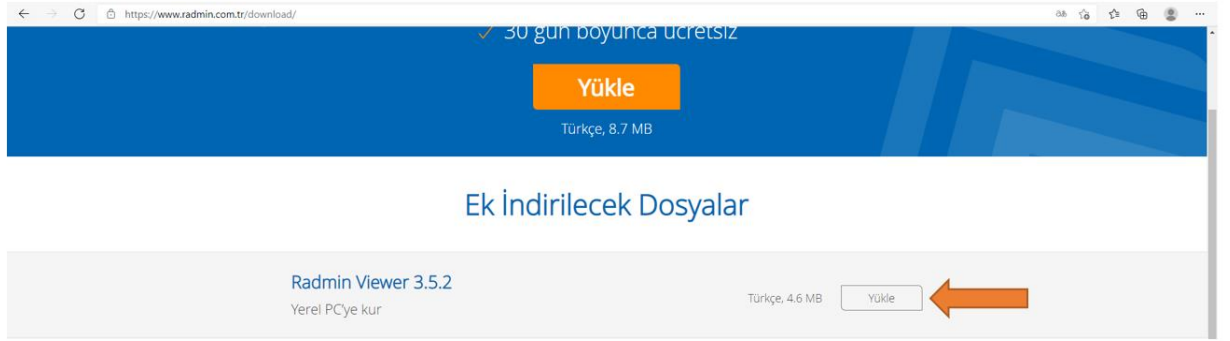
Őekil 1: Radmin Viewer İndirme Ekranı .....	5
Őekil 2: Radmin Viewer Tamamlanan İndirme Ekranı .....	5
Őekil 3: Radmin Viewer İndirme Dizin Ekranı .....	5
Őekil 4: Radmin Viewer Kurulum BaŐlangıŐ Ekranı .....	6
Őekil 5: Radmin Viewer Kurulum Lisans SözlöŐmesi Ekranı .....	6
Őekil 6: Radmin Viewer Kurulum Dizin Belirleme Ekranı .....	7
Őekil 7: Radmin Viewer Kurulum Yükleme Ekranı .....	7
Őekil 8: Radmin Viewer Kurulum Tamamlama Ekranı .....	8
Őekil 9: Radmin Viewer Uygulama AŐma Ekranı .....	9
Őekil 10: Radmin Viewer Uygulama Ana Ekran .....	9
Őekil 11: Radmin Viewer BaŐlantı Gereksinim Ekranı .....	10
Őekil 12: Radmin Viewer Kullanıcı Adı ve Parola Ekranı .....	10
Őekil 13: Radmin Viewer BaŐlantı SaĐlandıĐına Dair Ekran .....	11
Őekil 14: VNC Viewer İndirme Ekranı .....	12
Őekil 15: VNC Viewer İndirilen Dosya Ekranı .....	12
Őekil 16: VNC Viewer Dosya Sürükleme Ekranı .....	12
Őekil 17: VNC Viewer Dosya İndirme Bildirim Ekranı .....	13
Őekil 18: VNC Viewer SözlöŐme Ekranı .....	13
Őekil 19: VNC Viewer Gizlilik Bildirim Ekranı .....	14
Őekil 20: VNC Viewer Uygulama GiriŐ Ekranı .....	14
Őekil 21: VNC Viewer BaŐlantı Uyarı Ekranı .....	15
Őekil 22: VNC Viewer Kullanıcı Adı / Őifre Ekranı .....	15
Őekil 23: VNC Viewer Bilgisayar EriŐim Bildirim Ekranı .....	16
Őekil 24: VNC Viewer BaŐlantı SaĐlandıĐına Dair Ekran .....	16

# GÖZLEM BAĞLANTI GEREKSİNİMLERİ KURULUM VE KULLANIM KILAVUZU

## 1. WINDOWS İÇİN RADMIN VIEWER KURULUMU VE KULLANIMI

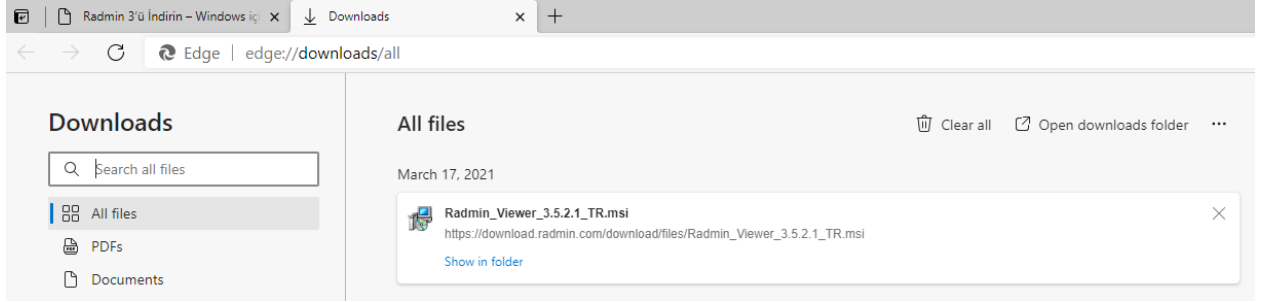
### 1.1. RADMIN VIEWER KURULUMU

- Radmin web sitesine giriş yapıp, “yükle” kısmına tıklanır.  
(Adres linki: <https://radmin.com.tr/download>)
- Gelen ekranda Radmin Viewer uygulaması seçilerek devam edilir.



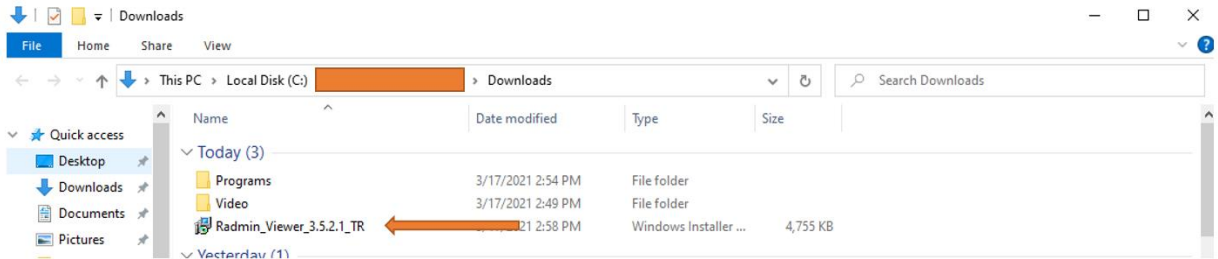
Şekil 1: Radmin Viewer İndirme Ekranı

- Dosya indirilmeye başlanır ve tamamlanır.



Şekil 2: Radmin Viewer Tamamlanan İndirme Ekranı

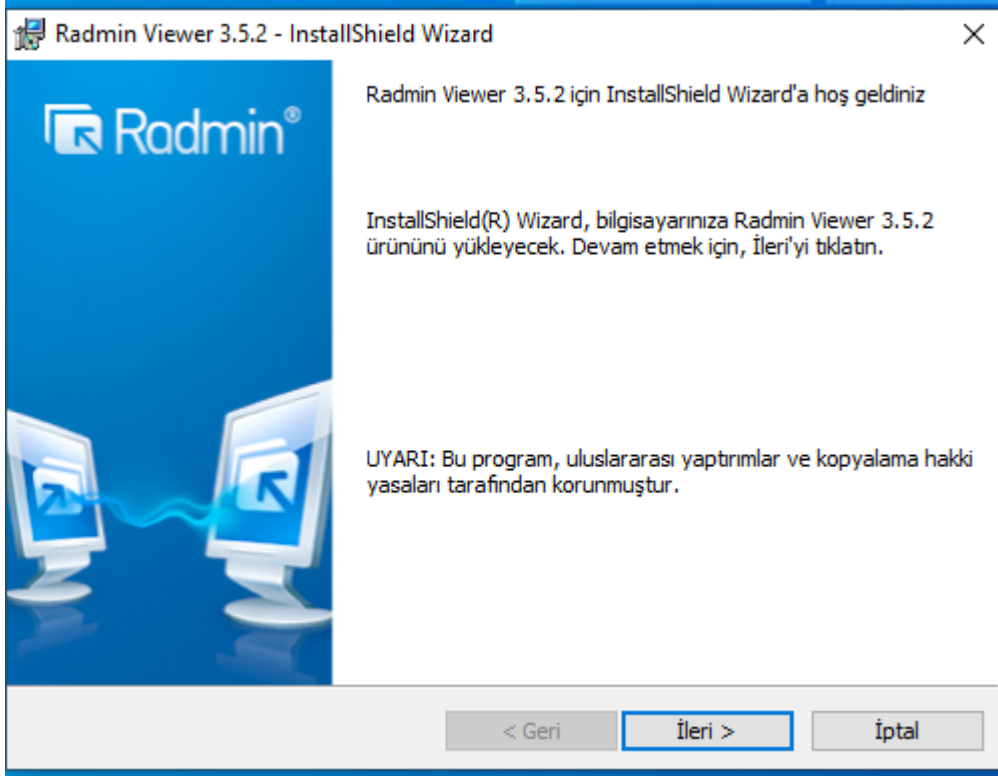
- Dosyanın indirdiği klasöre gidilerek dosya çalıştırılır.



Şekil 3: Radmin Viewer İndirme Dizin Ekranı

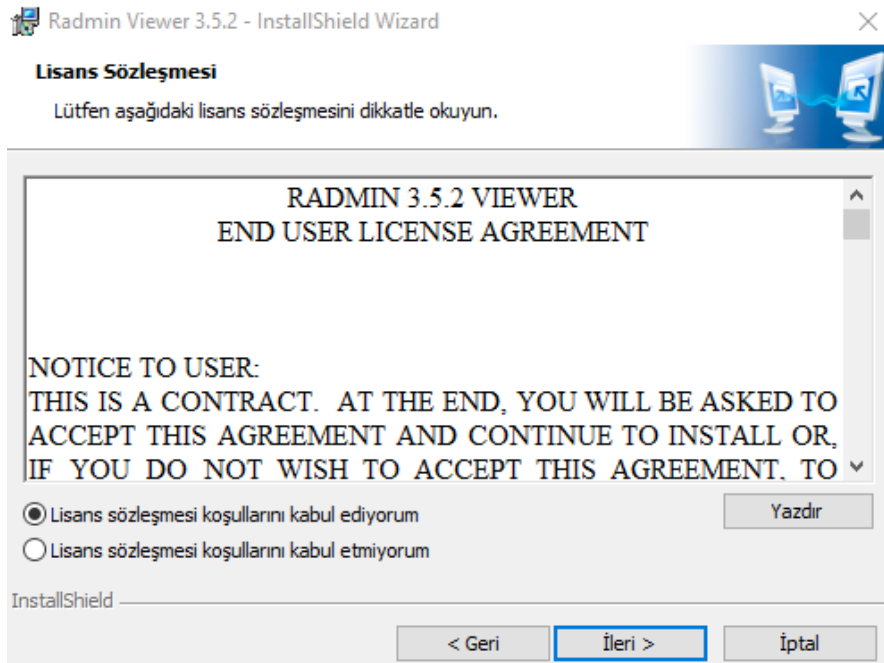
## GÖZLEM BAĞLANTI GEREKSİNİMLERİ KURULUM VE KULLANIM KILAVUZU

- Çalıştırıldıktan sonra aşağıdaki ekran gelmekte. “İleri” butonuna tıklanır.



Şekil 4: Radmin Viewer Kurulum Başlangıç Ekranı

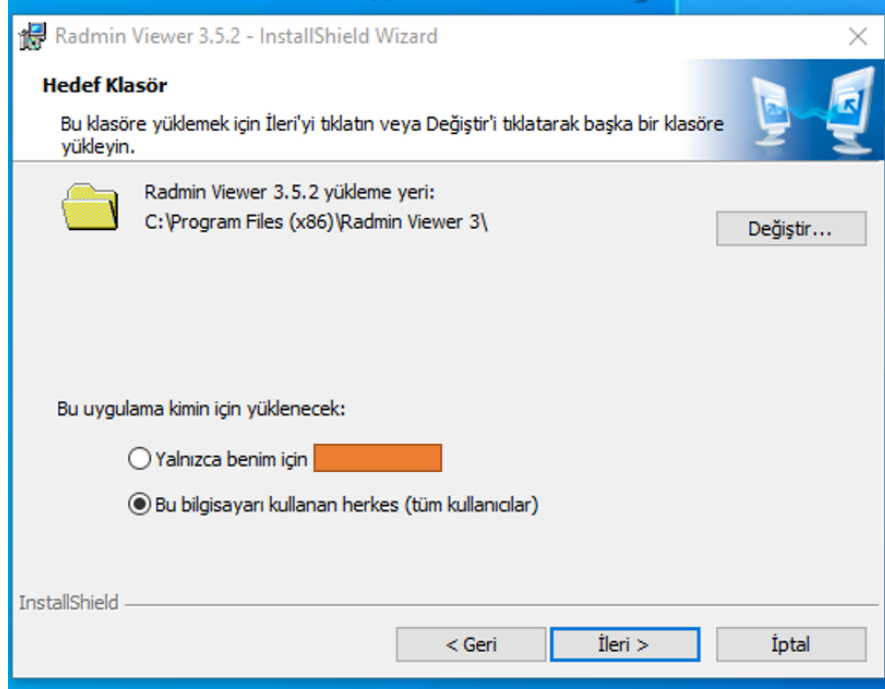
- Sonraki ekranda lisans sözleşmesi çıkmakta. “Kabul ediyorum” diyip “İleri” butonuna tıklanır.



Şekil 5: Radmin Viewer Kurulum Lisans Sözleşmesi Ekranı

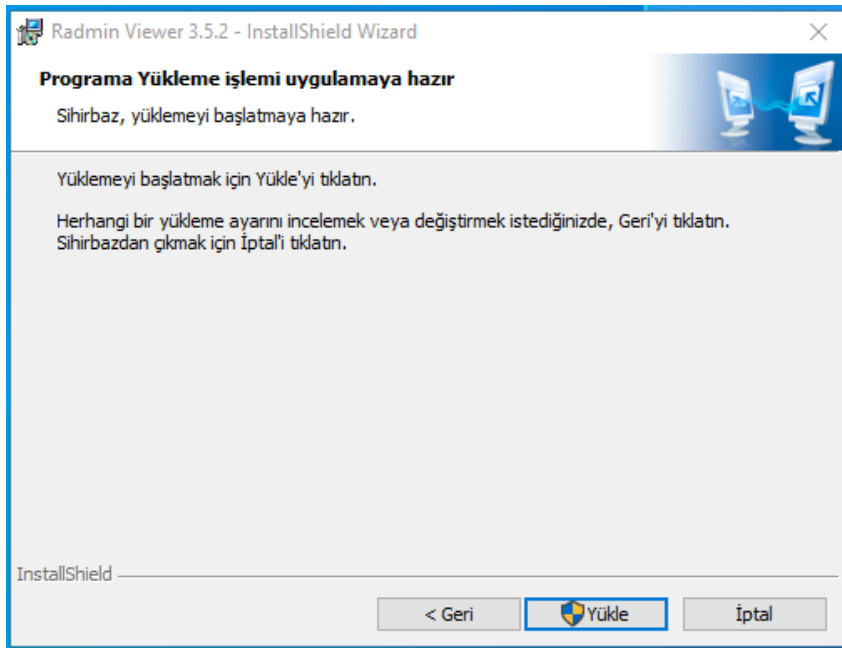
## GÖZLEM BAĞLANTI GEREKSİNİMLERİ KURULUM VE KULLANIM KILAVUZU

- Sonraki ekranda kurulacak dizi ve kimin için yükleneceđi yazmakta. Varsayılan ayarda bırakıp “İleri” butonuna tıklanır.



Őekil 6: Radmin Viewer Kurulum Dizin Belirleme Ekranı

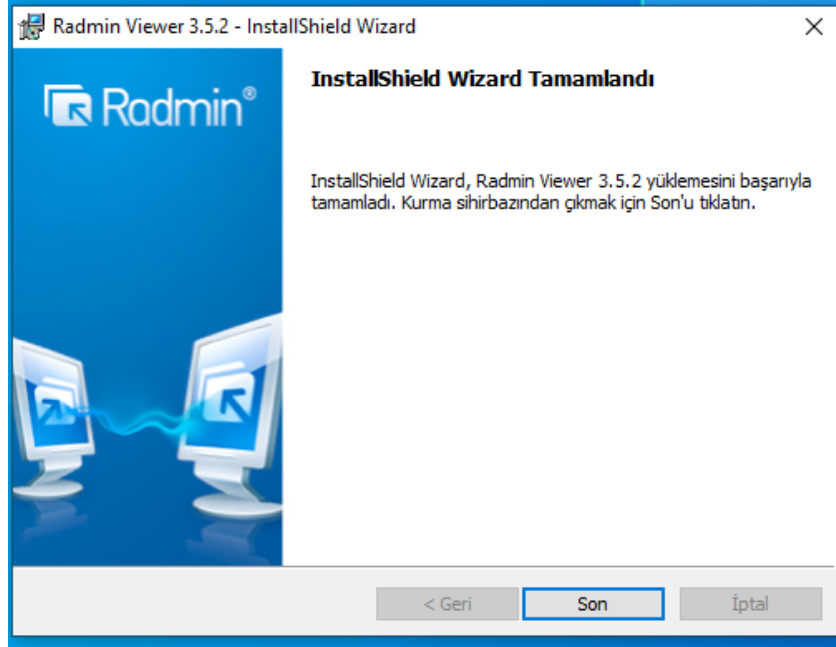
- Sonraki ekranda yüklemek için son bir adım kalıyor. “Yükle” diyip devam edilir.



Őekil 7: Radmin Viewer Kurulum Yükleme Ekranı

## GÖZLEM BAĞLANTI GEREKSİNİMLERİ KURULUM VE KULLANIM KILAVUZU

- Yükleme işlemi tamamlandıktan sonra aşağıdaki ekran geliyor. “Son” diyip yükleme tamamlanır.



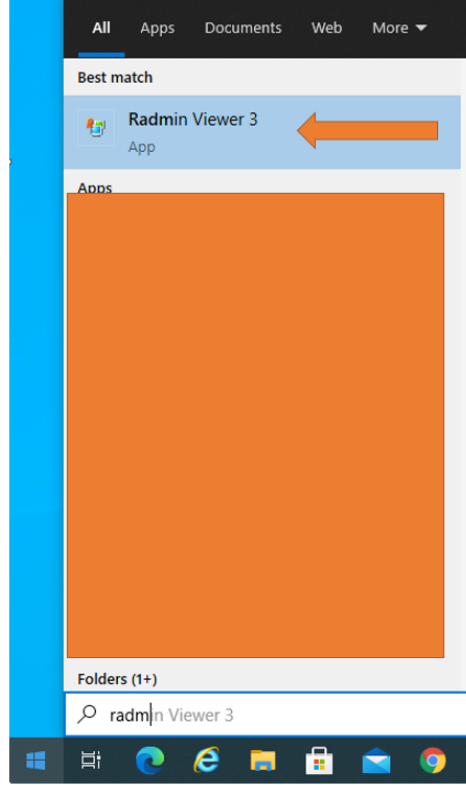
Şekil 8: Radmin Viewer Kurulum Tamamlama Ekranı



## GÖZLEM BAĞLANTI GEREKSİNİMLERİ KURULUM VE KULLANIM KILAVUZU

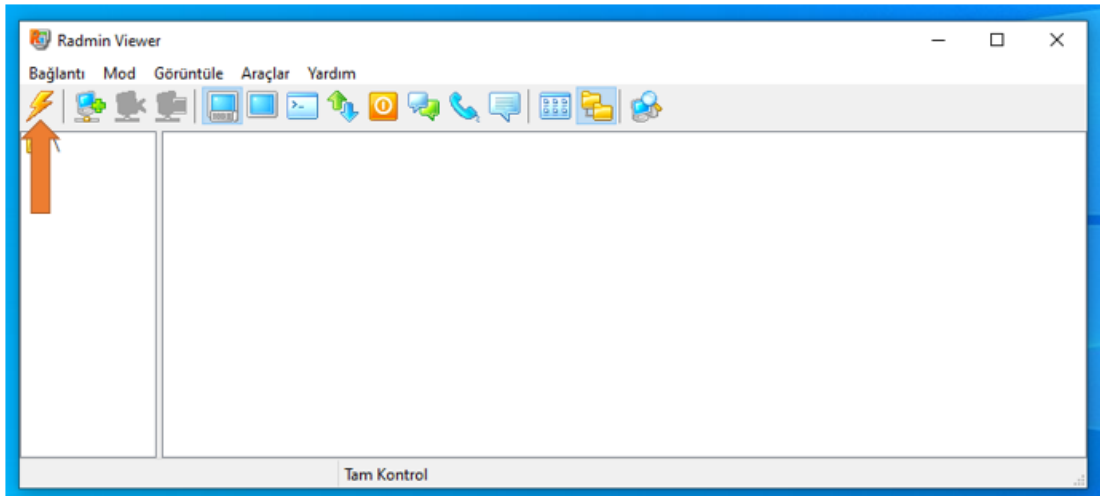
### 1.2. RADMIN VIEWER KULLANIMI

- Kurulum tamamlandıktan sonra Radmin Viewer uygulamasına giriş için Başlat sekmesine gelip Radmin Viewer yazarak uygulama karşımıza gelir. Ona tıklıyoruz.



Şekil 9: Radmin Viewer Uygulama Açma Ekranı

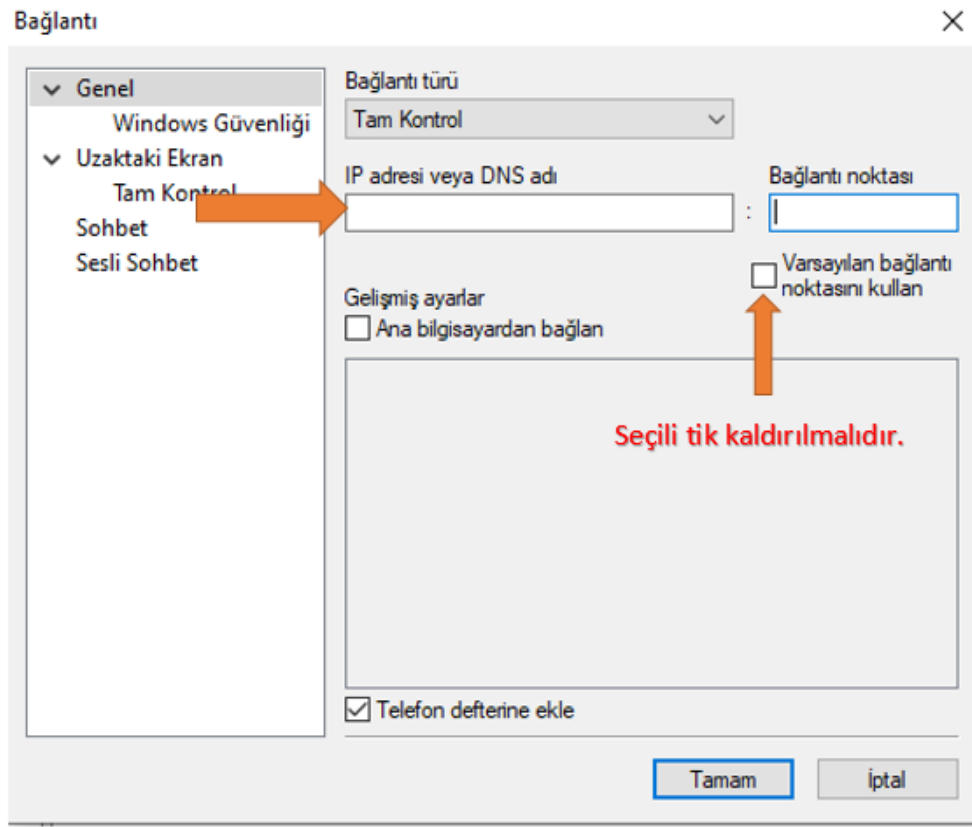
- Radmin Viewer uygulama penceresi ana ekrana çıkar. Bu ekranda  sekmesine tıklarız.



Şekil 10: Radmin Viewer Uygulama Ana Ekran

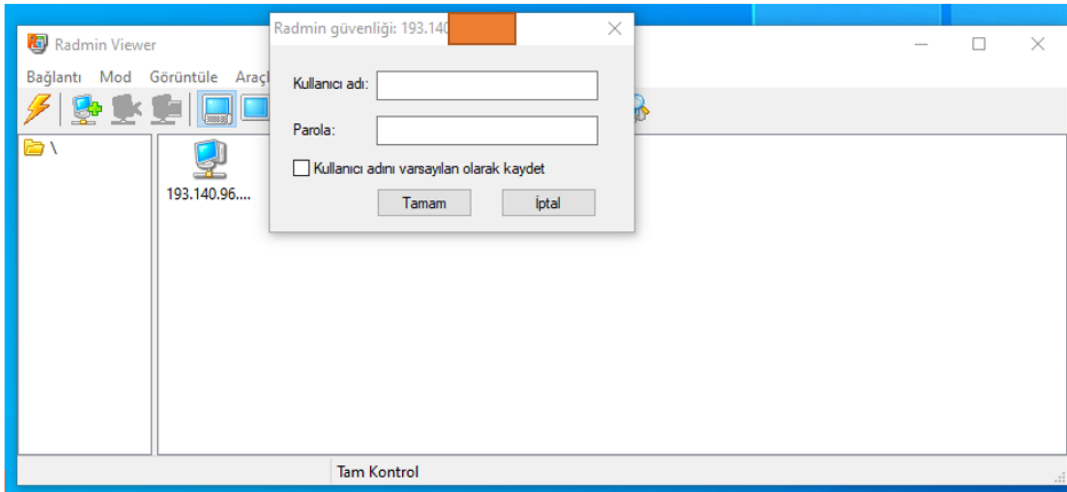
## GÖZLEM BAĞLANTI GEREKSİNİMLERİ KURULUM VE KULLANIM KILAVUZU

- Karşınıza gelen pencerede bağlanmak istediğiniz cihazın IP adresini ve bağlantı noktası kısımları yazılır. Bağlantı noktası kısmında “Varsayılan bağlantı noktasını kullan” seçeneği kaldırılarak size verilen bağlantı noktası değeri yazılır. Yazıldıktan sonra “Tamam düğmesine tıklanır.”



Şekil 11: Radmin Viewer Bağlantı Gereksinim Ekranı

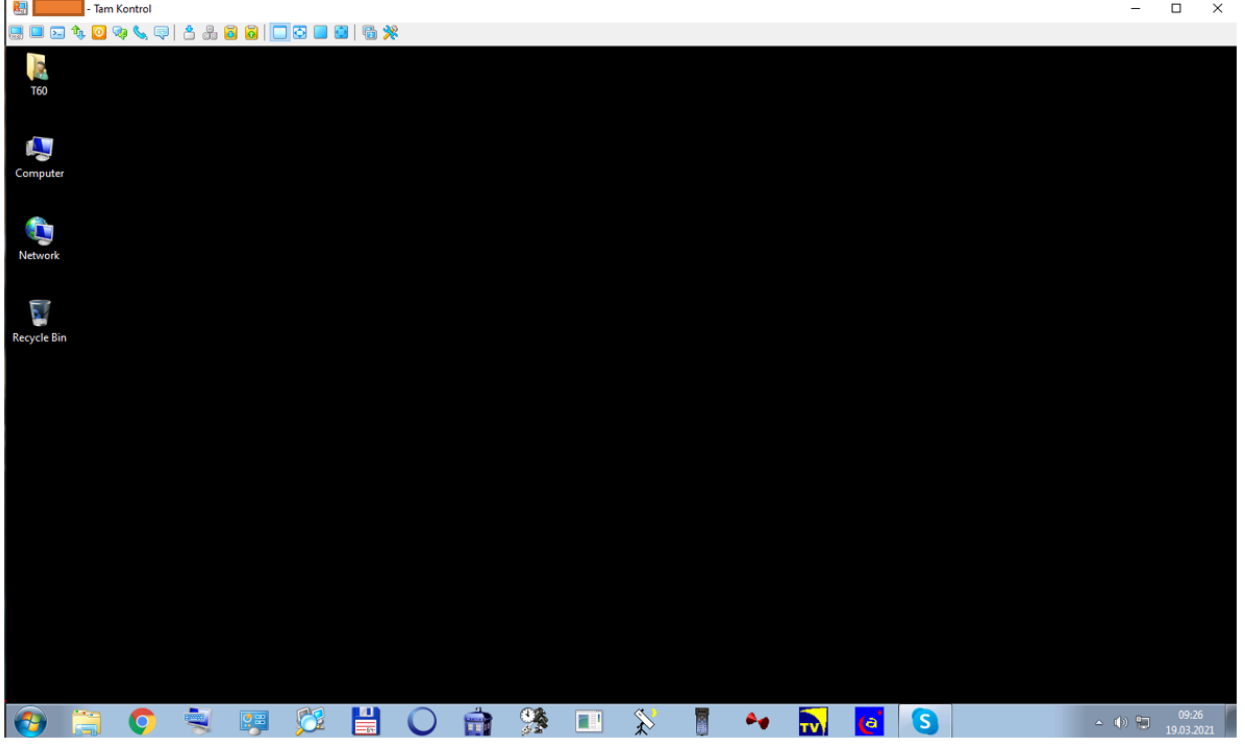
- Sonra bağlantı yapacağınız cihaz için gerekli kullanıcı adı ve şifre penceresi karşımıza çıkar. Bu pencereye gerekli bilgiler yazılır ve “Tamam” düğmesine tıklanır.



Şekil 12: Radmin Viewer Kullanıcı Adı ve Parola Ekranı

## GÖZLEM BAĞLANTI GEREKSİNİMLERİ KURULUM VE KULLANIM KILAVUZU

- Bağlanacağımız makineye bağlanmış bulunuyoruz.



Şekil 13: Radmin Viewer Bağlantı Sağlandığına Dair Ekran

# GÖZLEM BAĞLANTI GEREKSİNİMLERİ KURULUM VE KULLANIM KILAVUZU

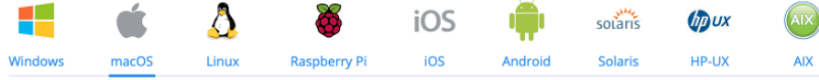
## 2. MACBOOK İÇİN VNC CONNECT KURULUMU VE KULLANIMI

### 2.1.VNC CONNECT KURULUMU

- VNC Connect web sayfasına giriş yapıp “Download VNC Viewer” butonuna tıklanır.  
(Adres linki: <https://www.realvnc.com/en/connect/download/viewer/macos/>)

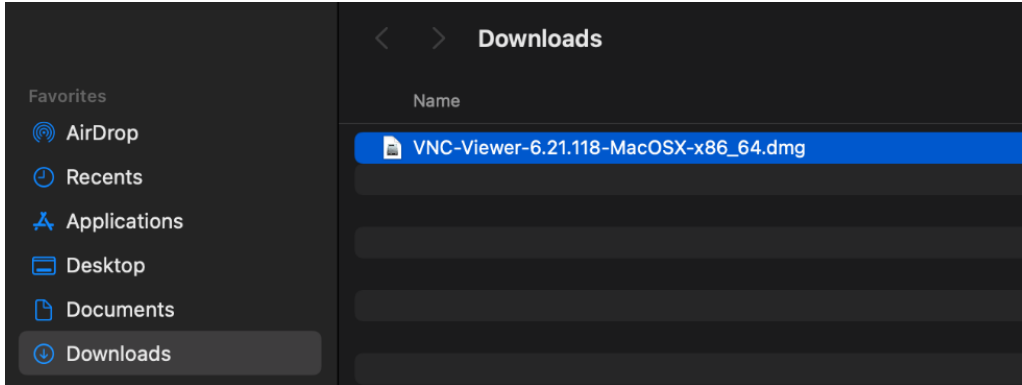
VNC® Connect consists of VNC® Viewer and VNC® Server

Download VNC® Viewer to the device you want to control from, below. Make sure you've installed VNC® Server on the computer you want to control.



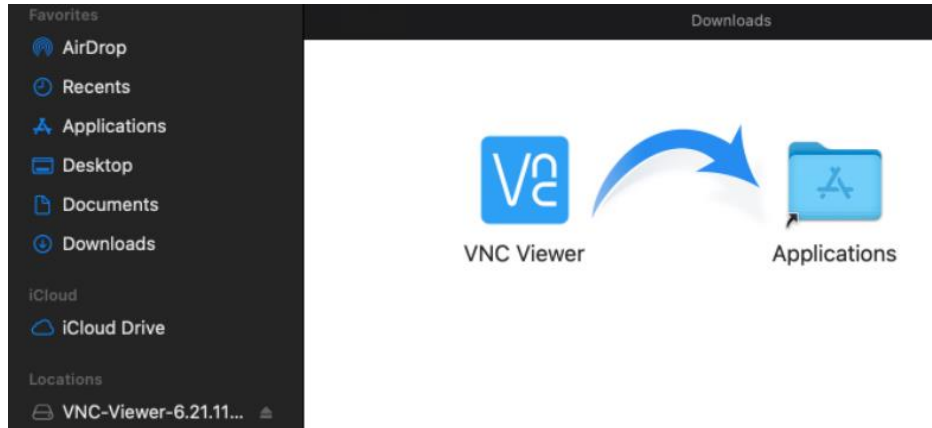
Şekil 14: VNC Viewer İndirme Ekranı

- Dosyanın indirildiği dizine gelinir ve dosyayı çalıştırmak için tıklanır.



Şekil 15: VNC Viewer İndirilen Dosya Ekranı

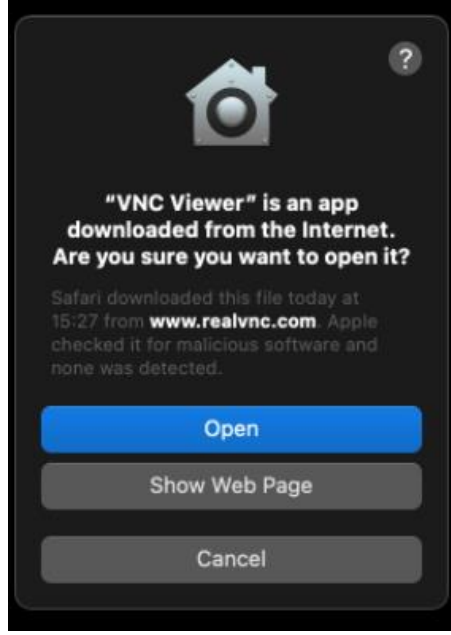
- Dosyayı çalıştırdıktan sonra “VNC Viewer” dosyası “Applications” klasörüne sürüklenir.



Şekil 16: VNC Viewer Dosya Sürükleme Ekranı

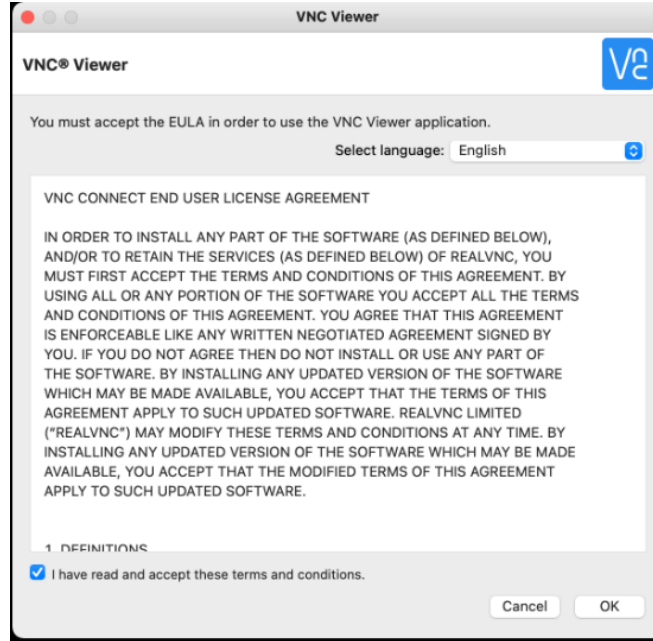
## GÖZLEM BAĞLANTI GEREKSİNİMLERİ KURULUM VE KULLANIM KILAVUZU

- Applications klasörüne gelip “VNC Viewer” dosyası tıklanır. Tıklandıktan sonra uygulamanın internet üzerinden indirileceğine dair uyarı penceresi gelir. “Open” diyerek kurulum başlatılır.



Şekil 17: VNC Viewer Dosya İndirme Bildirim Ekranı

- Kurulum için uygulama sözleşmesi penceresi gelir. Kabul edip “OK” tuşuna basılır ve kurulum tamamlanır.

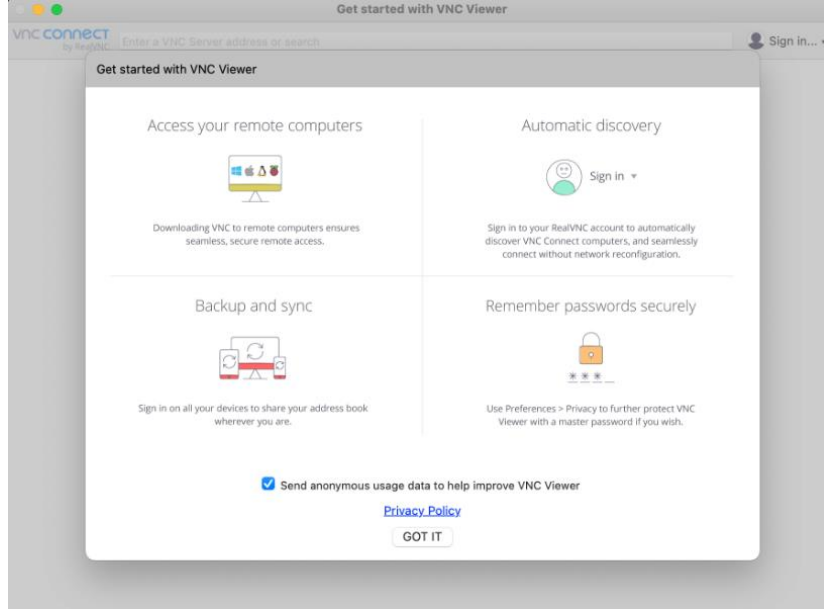


Şekil 18: VNC Viewer Sözleşme Ekranı

# GÖZLEM BAĞLANTI GEREKSİNİMLERİ KURULUM VE KULLANIM KILAVUZU

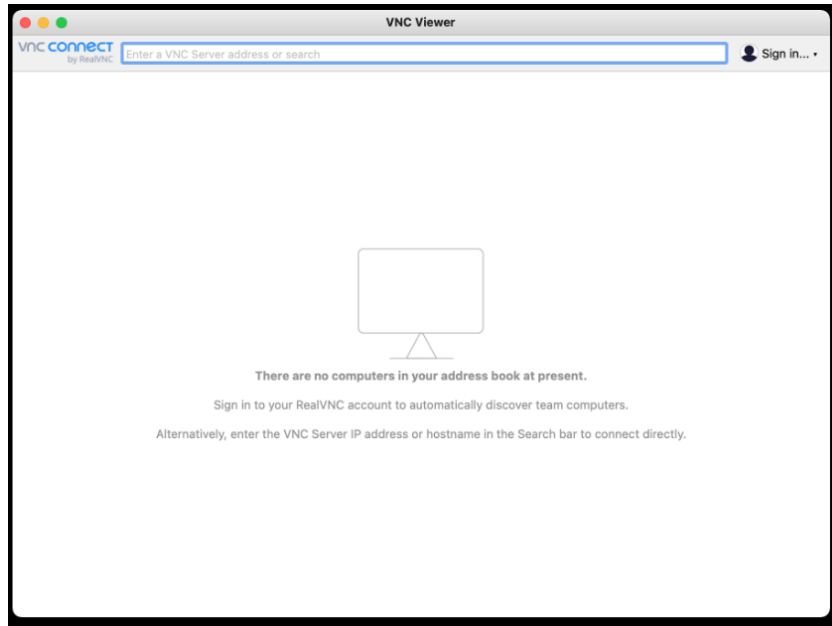
## 2.2. VNC CONNECT KULLANIMI

- Kurulum tamamlandıktan sonra ekrana bu şekilde bir gizlilik ile ilgili bilgi veren bildirim gelir. “GOT IT” butonuna tıklanarak kapatılır.



Şekil 19: VNC Viewer Gizlilik Bildirim Ekranı

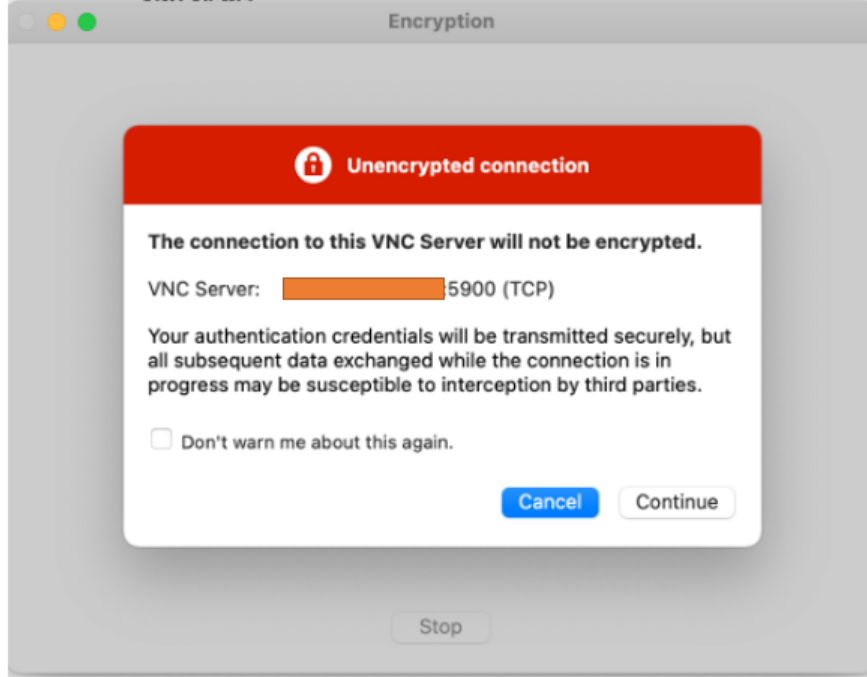
- Bildirim kapatıldıktan sonra VNC uygulaması bu şekilde açılır. Üst kısımda bulunan adres çubuğuna bağlanacağı cihazın IP adresi yazılır.



Şekil 20: VNC Viewer Uygulama Giriş Ekranı

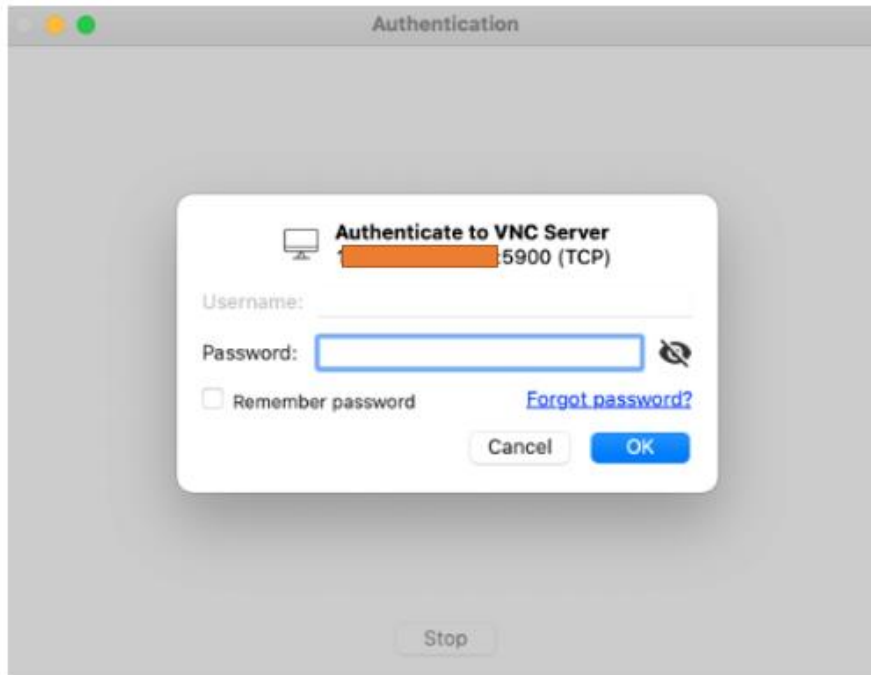
## GÖZLEM BAĞLANTI GEREKSİNİMLERİ KURULUM VE KULLANIM KILAVUZU

- Bağlantı sırasında řu řekilde bir uyarı gelebilir. Geldiğinde “Continue” yazarak devam edilir.



Şekil 21: VNC Viewer Bağlantı Uyarı Ekranı

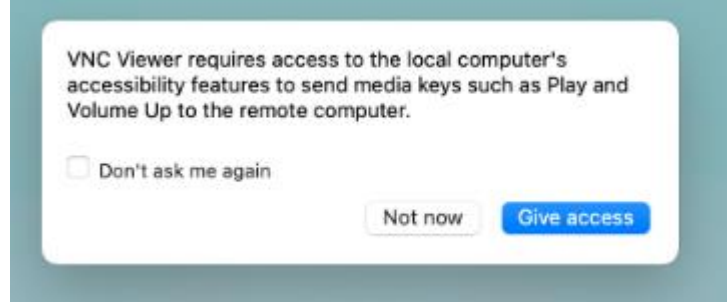
- Bağlantı için kullanıcı adı ve/veya řifre isteniyorsa o bilgiler yazılarak “OK” butonuna basılır.



Şekil 22: VNC Viewer Kullanıcı Adı / Şifre Ekranı

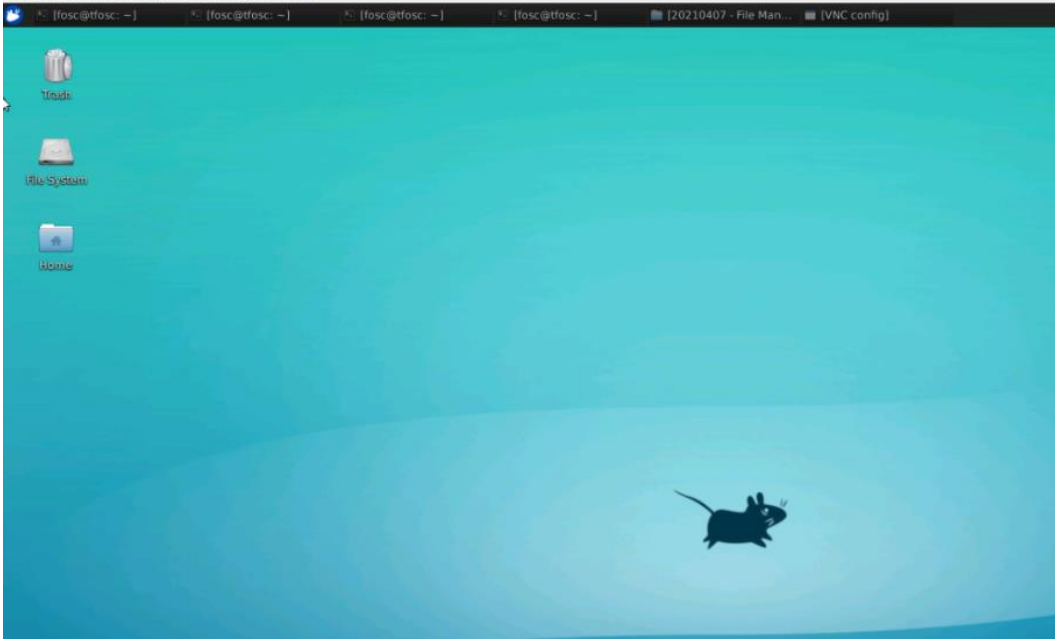
## GÖZLEM BAĞLANTI GEREKSİNİMLERİ KURULUM VE KULLANIM KILAVUZU

- Bağlantı sırasında, bilgisayarı uzaktan kontrol edebilmek amacıyla aşağıdaki uyarı gelebilir. "Give Access" butonuna basılarak devam edilir.



Şekil 23: VNC Viewer Bilgisayar Erişim Bildirim Ekranı

- Bağlantı işlemi başarılı bir şekilde sağlanır.



Şekil 24: VNC Viewer Bağlantı Sağlandığına Dair Ekran



# GÖZLEM BAĞLANTI GEREKSİNİMLERİ KURULUM VE KULLANIM KILAVUZU

## SIKÇA SORULAN SORULAR

- **MacOS işletim sistemi üzerinde Radmin uygulaması kurulabilir mi?**  
Radmin uygulaması MacOS işletim sistemini desteklememektedir.
- **Linux işletim sistemi üzerinde Radmin uygulaması kurulabilir mi?**  
Radmin uygulaması Linux işletim sistemini desteklememektedir.